

LATITUD +40° 54' 08.23"  
LONGITUD -3° 62' 96.35"  
TELÉFONO 91 229 49 40  
DISTRITO CENTRO  
MARIANO SEBASTIÁN IZUEL N.º 9  
C.P. 28100  
ALCOBENDAS  
MADRID  
ESPAÑA  
DE LUNES A SÁBADO  
DE 11 A 20 HORAS.



<http://www.centrodeartealcobendas.org/>



<http://www.alcobendas.org/>



FECHA INICIO: 10/09/14  
INAUGURACIÓN: 19:30  
CLAUSURA: 13/10/14  
LUGAR: \_CENTRO DE ARTE  
ALCOBENDAS



Guillermo Peñalver  
Engranajes de papel

# Guillermo Peñalver

## Engranajes de papel

«...ahí es donde los placeres se reúnen y retozan alrededor de la fría razón para someterla».

Cl. N. Ledoux

Los *collages* que componen *Engranajes de papel* se sitúan en las afueras de la ciudad, en la zona perimetral, donde los polígonos y sus fábricas conviven con los prostíbulos. Se trata del lugar limítrofe entre la razón (la ciudad) y la sinrazón (el bosque), entre lo de adentro y lo de afuera, entre aquello que podemos explicar y lo que nos confunde por no poder inscribirlo en un cierto orden.

Es en este acertado contexto perimetral donde se nos presentan los personajes del *imperio de los sentidos*, orejas antropomórficas que transitan salas de espera, estancias repletas de artilugios técnicos indescifrables o fábricas cuya posible función se encuentra velada por el poder de su apariencia y forma.

Una sinécdoque que desafía a la escala, presentando la oreja como hombre. La parte por el todo ubicada en un lugar de apariencia hostil, pero que nos atrapa con su erotismo; cada trozo de papel se dispone con virtuosismo al placer visual, sometiendo a la fría razón que articulaba las máquinas y herramientas que algún día percibieron los ojos de Peñalver; quien engrasa con su imaginario los engranajes de la común de las realidades.

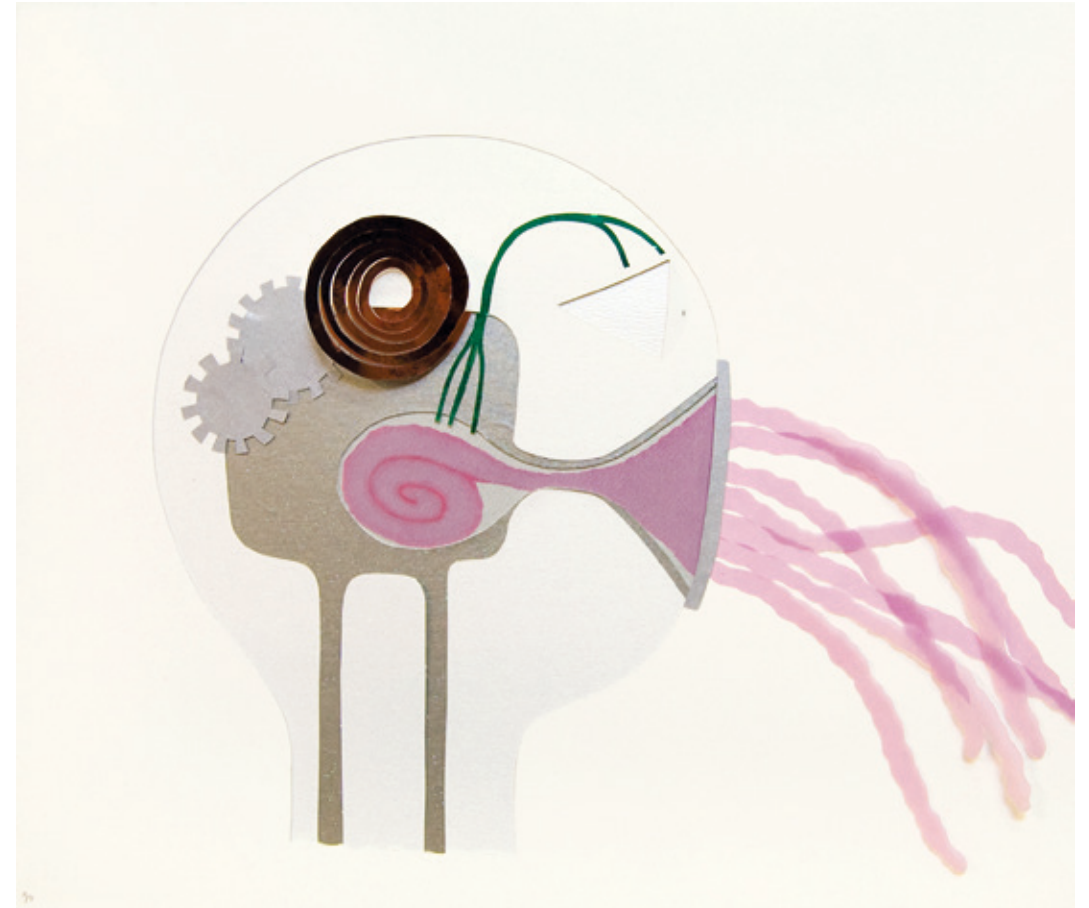
Andrés Pachón, 19 de julio de 2014

Portada:

*La cita de las 10:15h (el beso)*, 2014

Papel y lápiz de color sobre papel

100 x 70 cm.



*Cabeza*, 2014

Papel y lápiz de color sobre papel

30 x 35 cm.