



## DOCUMENTO DE ESPACIOS

### ÍNDICE

#### DATOS GENERALES DEL CENTRO DE ARTE ALCOBENDAS

Descripción general

Datos de contacto. Localización. Cómo llegar

#### TIPOS DE ESPACIOS: Auditorio. Espacios Exteriores. Salas. Aulas.

Descripción de espacios

#### ANEXO (RIDER) TÉCNICO DISPONIBLE

Vídeo

Audio

Otros elementos

## **DATOS GENERALES DEL CENTRO DE ARTE ALCOBENDAS**

### **Descripción general**

El Centro de Arte Alcobendas es un espacio destinado al encuentro del ciudadano con la cultura.

El edificio está diseñado con la mentalidad de la sostenibilidad y la ecología. Es obra de los arquitectos Fernando Parrilla y María Isabel Parrilla. Cuenta con una fachada con placas fotovoltaicas que generan 19 kw/h, y una cubierta ecológica que pretende devolver a la naturaleza la zona verde que se ha ocupado con la superficie del solar.

Alberga diferentes espacios, entre los que se encuentran:

-Auditorio, con capacidad para 348 localidades, especialmente preparado para la difusión de la música.

-Tres Salas de Exposiciones, con capacidad técnica necesaria (iluminación museística, climatización, etc.) para exposiciones de alto nivel.

-Sala Punto de Encuentro, con una zona expositiva para artistas, que también alberga eventos con capacidad de hasta 162 personas.

-Mediateca Adultos, con todos los soportes y conexión a internet.

-Mediateca infantil, con todos los soportes y conexión a internet.

-Sala de estudios, con capacidad para 116 personas. Tomas de corriente para portátiles y una zona de silencio, y otra de trabajo en grupo, atendiendo a las necesidades creadas por el Plan Bolonia.

-5 Aulas, dos de ellas dotadas de equipos audiovisuales.

-Sala Panorámica para actos de presentaciones oficiales, dotada con una terraza.

### **Datos de contacto**

Teléfono: 91 229 49 40 / Fax: 91 229 05 21

[gestion.centroarte@aytoalcobendas.org](mailto:gestion.centroarte@aytoalcobendas.org)

Técnicos: Antonio Gago Rodó y Eva María García Lema

Responsable Artes Plásticas: Ana Isabel Peláez Tardón

Coordinación: Belén Poole Quintana

### **Localización**

Cl. Mariano Sebastián Izuel, 9

28100 Alcobendas Distrito Centro

Madrid. ESPAÑA

LATITUD +40° 54' 08.23"

LONGITUD -3° 62' 96.35"

## Cómo Llegar

El Centro de Arte Alcobendas cuenta con una comunicación privilegiada, a 10 minutos andando desde las estaciones de tren de Cercanías o Metro, y a menos de 3 minutos de paradas de autobús que comunican el edificio con el resto de la ciudad y Madrid capital. Cuenta con alta oferta hotelera, y se encuentra a 15 minutos en coche del Aeropuerto Adolfo Suárez de Barajas.

### Coche:

Desde la Carretera **AI** Madrid-Burgos: Salida **17**. Alcobendas-S.S. de los Reyes y Aeropuerto.

### Tren Cercanías

Línea C-4: Alcobendas-San Sebastián de los Reyes.

### Metro

Línea 10: Marques de la Valdivia

### Autobuses

Líneas: 151 / 152 / 153 / 153B / 155 / 157C / 159 / 166 / 827 / 828



# CENTRO DE ARTE ALCOBENDAS

LATITUD +40° 54' 08.23"  
LONGITUD -3° 42' 46.85"  
DISTRITO CENTRO  
MARIANO SEBASTIÁN (ZUEL Nº9)  
C.P. 28100  
ALCOBENDAS  
MADRID  
ESPAÑA

### ¿CÓMO LLEGAR A ALCOBENDAS?

<b>COCHE</b>	TOMAR LA A-1 Y LA DESVIACIÓN EN LA SALIDA 14 O BIEN EN LA SALIDA 16.
<b>METRO</b>	LÍNEA 10 SALIDA DESDE PLAZA DE CASTILLA HASTA MARQUÉS DE VALDAVIA (ZONA B).
<b>TREN CERCANÍAS</b>	LÍNEA C4, PARADA: ALCOBENDAS, S.S. DE LOS REYES.
<b>BUS</b>	INTERCAMBIADOR EN PLAZA CASTILLA, EMPRESA INTERBUS, LÍNEAS 151, 152, 153, 155, 157C, 159, 166.



www.centrodeartealcobendas.es

## **TIPOS DE ESPACIOS**

### **Auditorio**

El Auditorio Centro de Arte tiene un aforo total de 348 butacas numeradas, destinado para programar conciertos, presentaciones, actos institucionales, proyección de cine y otras actividades. Su concha acústica y sus paneles sonoros, su tecnología audiovisual de alta calidad –proyector y pantallas- y su sistema de iluminación permiten modular cualquier tipo de acto. Dispone de una taquilla para gestionar la venta de entradas (el auditorio está descrito en la información técnica de descarga en que se enumeran equipos, áreas y otras características).

### **Espacios Exteriores**

El edificio cuenta con dos espacios exteriores. La Terraza Sala Panorámica, situada en la Planta 3ª, es un área que se alquila como extensión o apoyo para otros espacios -no es objeto de alquiler por sí sola- y está dotada de mobiliario de terraza. El Espacio Exterior de la Sala Punto de Encuentro, en la Planta SSI, se distingue por un espacio abierto y un graderío semicubierto, y su uso está destinado a actos de encuentro y animación, disponiendo, además, de tomas de corriente.

### **Salas**

La Sala Panorámica está ubicada en la tercera planta del edificio, y cuenta también con acceso a terraza y vistas, para actos de orden más protocolario o de difusión. Dispone de un sistema integrado audiovisual con conexión al resto del edificio. La Sala Punto de Encuentro, ubicada en el Semisótano I, comparte espacio con exposiciones de artistas actuales. La Sala de Ensayos es un espacio aislado, indicado para ensayos musicales, audiovisuales o escénicos.

### **Aulas**

La tercera planta cuenta con aulas, dos de las cuales (Aulas 1 y 2) están equipadas con sistemas audiovisuales, y todas con mobiliario, y están destinadas a cursos y actos organizados por entidades municipales y locales, o empresas. El Taller Didáctico (Planta SSI) está diseñado para actividades didácticas, y cuenta con sistemas audiovisuales de proyección y con mobiliario específico.

## **Descripción de estos espacios**

# AUDITORIO

## DIMENSIONES:

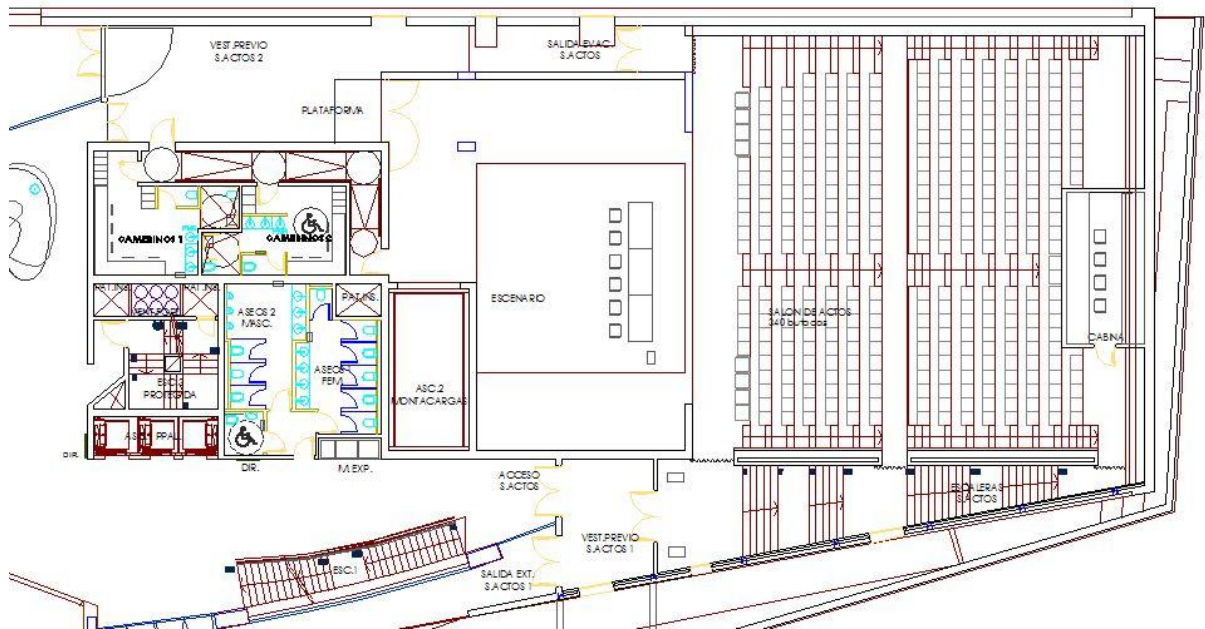
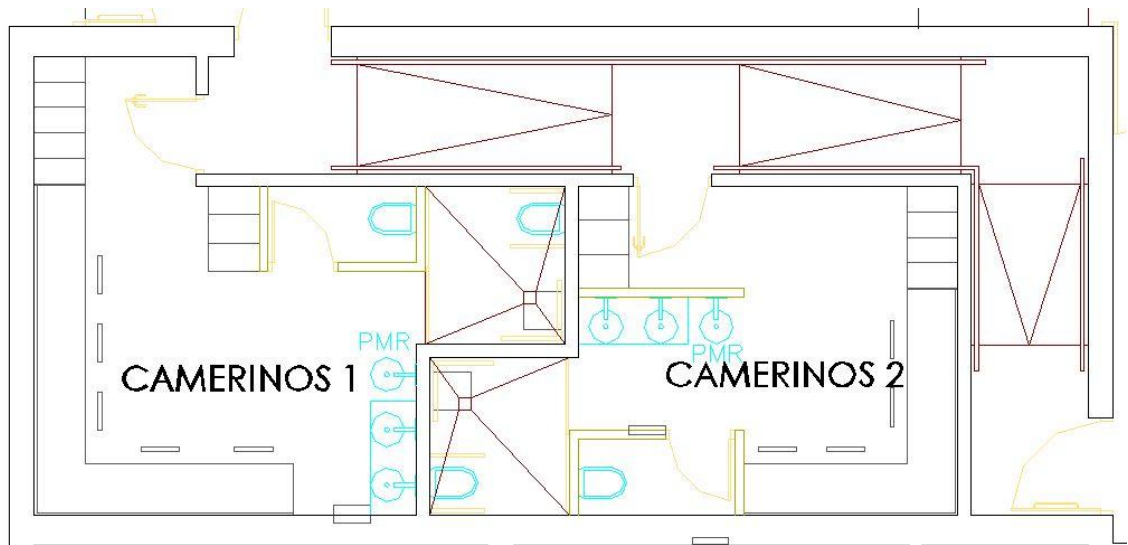
- Área PATIO DE BUTACAS: 330 m<sup>2</sup>
- Área aprox. ESCENARIO: 100 m<sup>2</sup>
- camerinos: 21 m<sup>2</sup> + 20 m<sup>2</sup>
- Capacidad: **344 localidades fijas + 4 espacios para sillas de ruedas**

## EQUIPAMIENTO OPCIONAL:

- Proyección de cine digital en pantallas de 9 y 6 m
- Sistema completo de P.A.
- Sistema de iluminación escénica
- Concha acústica
- 2 Camerinos
- Entrada de muelle de carga a nivel de escenario y montacargas







# TERRAZA PANORÁMICA (\*)

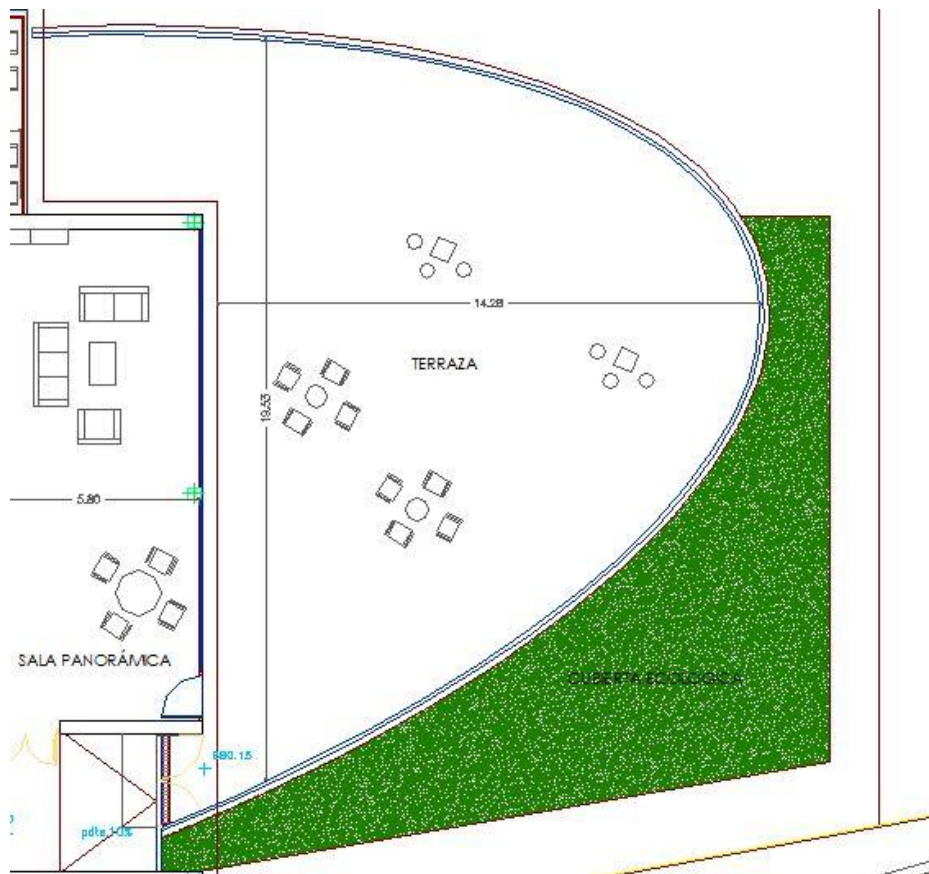
(\*) Este área se alquila como extensión o apoyo para otros espacios, y no es objeto de alquiler por sí sola.

DIMENSIONES:

- Área: 210 m<sup>2</sup>
- Capacidad: **100 personas**

EQUIPAMIENTO OPCIONAL:

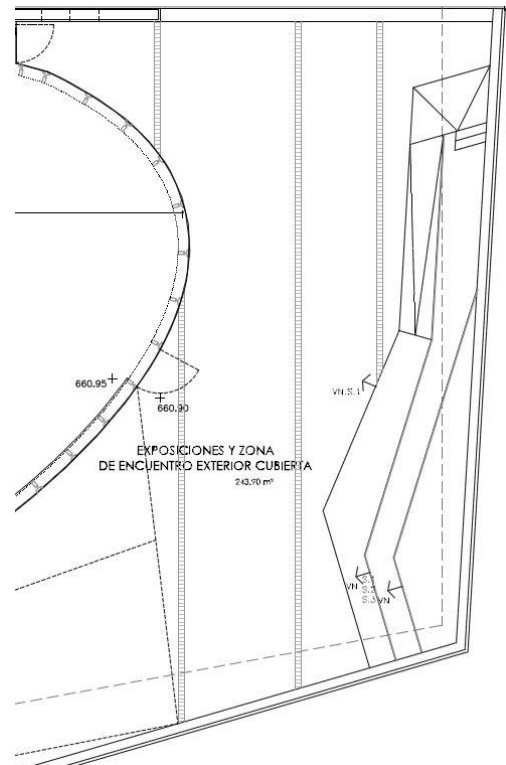
- Mobiliario de exterior



# ESPACIO EXTERIOR PUNTO DE ENCUENTRO:

DIMENSIONES:

- Patio exterior: 131 m<sup>2</sup>
- Capacidad máxima legal: **131 personas**
- Capacidad recomendada: 131 personas





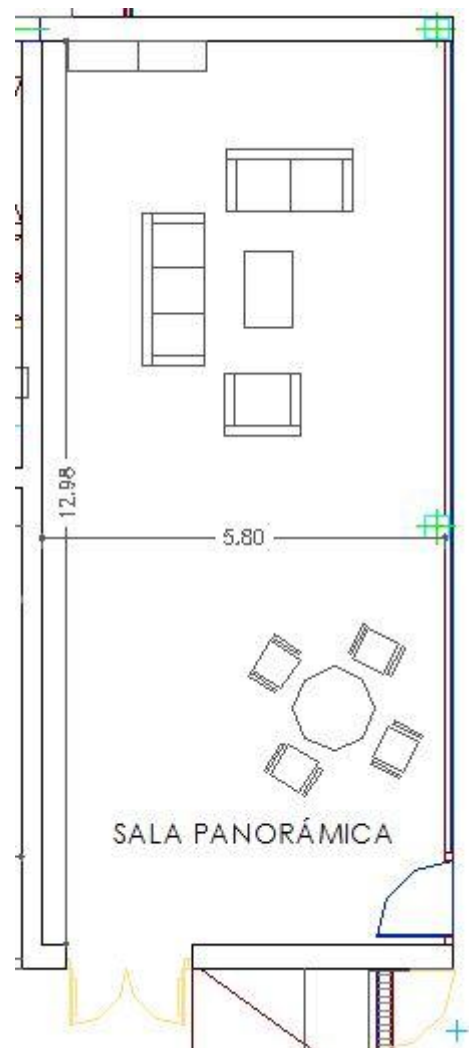
# SALA PANORÁMICA

## DIMENSIONES:

- Área: 76 m<sup>2</sup>
- Capacidad máxima legal: **38 personas**
- Capacidad recomendada: 10 a 38 personas (según configuración)

## EQUIPAMIENTO OPCIONAL:

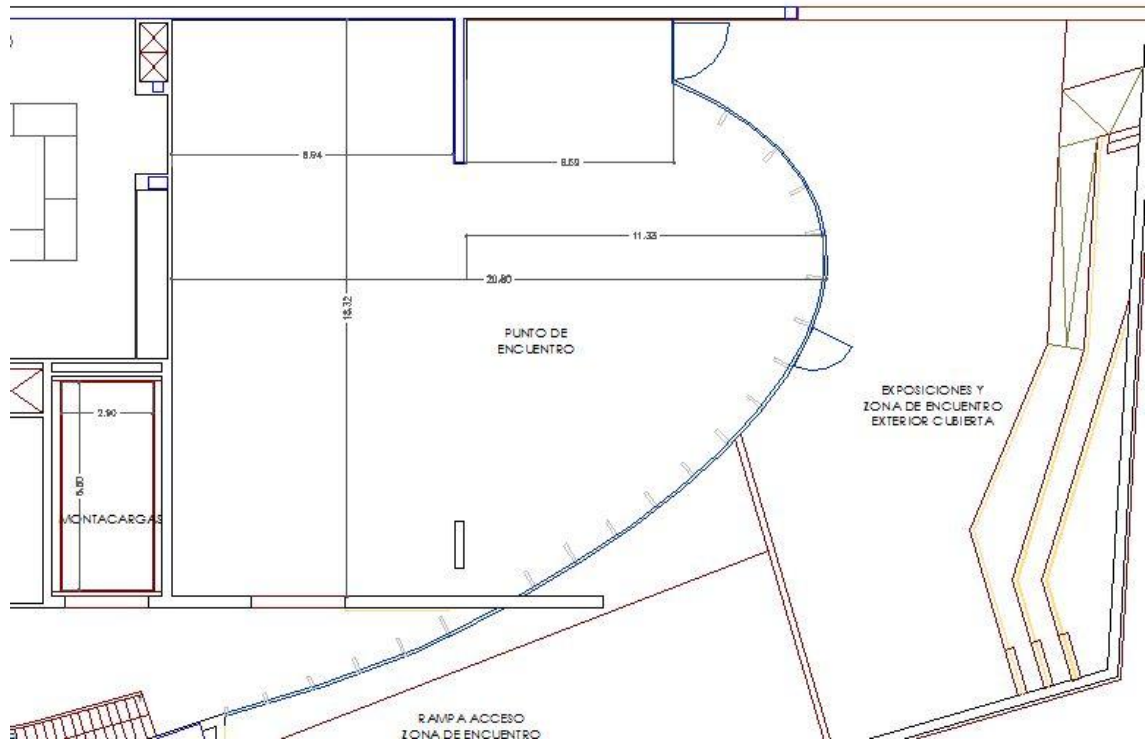
- Mobiliario para actos protocolarios (sillones y mesas bajas)
- Mobiliario para ruedas de prensa (para 35 personas + 3 ponentes)
- Sistema de video proyección y audio en sala con *rack* de equipamiento



# ESPACIO PUNTO DE ENCUENTRO

DIMENSIONES:

- Área DERECHA (CURVA): 156 m<sup>2</sup>
- Capacidad máxima legal: **162 personas**
- Capacidad recomendada: 162 personas



# SALA DE ENSAYOS

## DIMENSIONES:

- Área: 105 m<sup>2</sup>
- Capacidad máxima legal: **71 personas**
- Capacidad recomendada: 71 personas

## EQUIPAMIENTO OPCIONAL:

- Sistema de audio en sala con *rack* de equipamiento
- Mobiliario indicado para actividad musical



# TALLER DIDÁCTICO

## DIMENSIONES:

- Área: 109 m<sup>2</sup>
- Capacidad máxima legal: **55 personas**
- Capacidad recomendada: 55 personas

## EQUIPAMIENTO OPCIONAL:

- Videoprojector en el techo técnico
- Pantalla eléctrica
- Equipo (*Rack*) con DVD y amplificador HIFI
- Sistema de control con pantalla táctil CREATOR
- Altavoces para DVD y PC





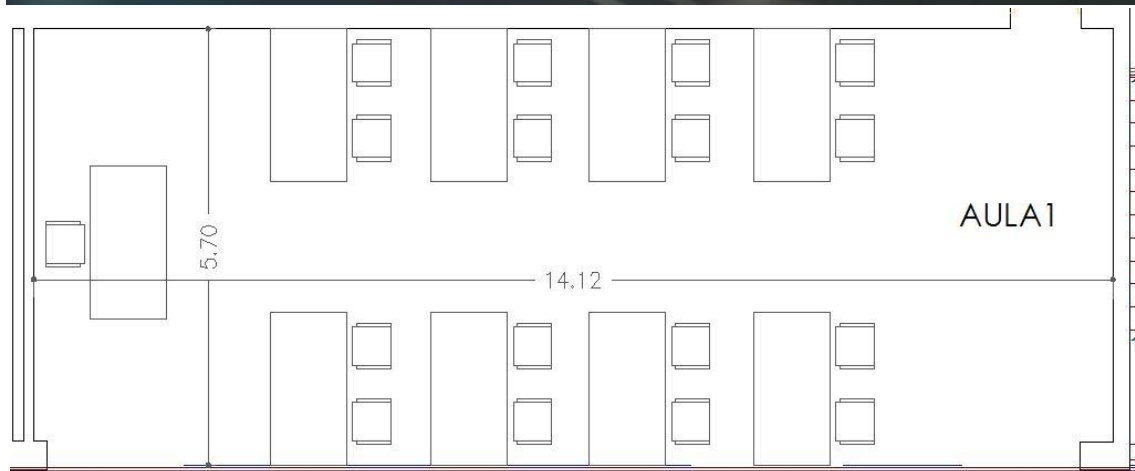
# AULA 1

## DIMENSIONES:

- Área: 83 m<sup>2</sup>
- Capacidad máxima legal: **40 personas**
- Capacidad recomendada: 39 personas

## EQUIPAMIENTO OPCIONAL:

- Pizarra y rotafolios
- Videoprojector encastrado en el techo técnico
- Pantalla eléctrica
- Equipo (*Rack*) con DVD y amplificador HIFI
- Sistema de control con pantalla táctil CREATOR
- Altavoces para DVD y PC



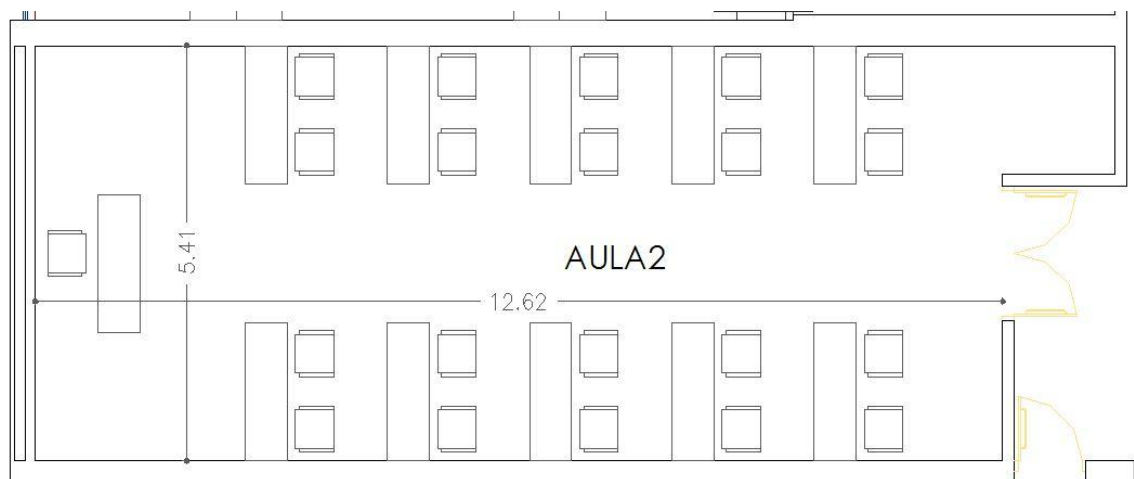
# AULA 2

## DIMENSIONES:

- Área: 71 m<sup>2</sup>
- Capacidad máxima legal: **40 personas**
- Capacidad recomendada: 36 personas

## EQUIPAMIENTO OPCIONAL:

- Pizarra y rotafolios
- Videoprojector encastrado en el techo técnico
- Pantalla eléctrica
- Equipo (*Rack*) con DVD y amplificador HIFI
- Sistema de control con pantalla táctil CREATOR
- Altavoces



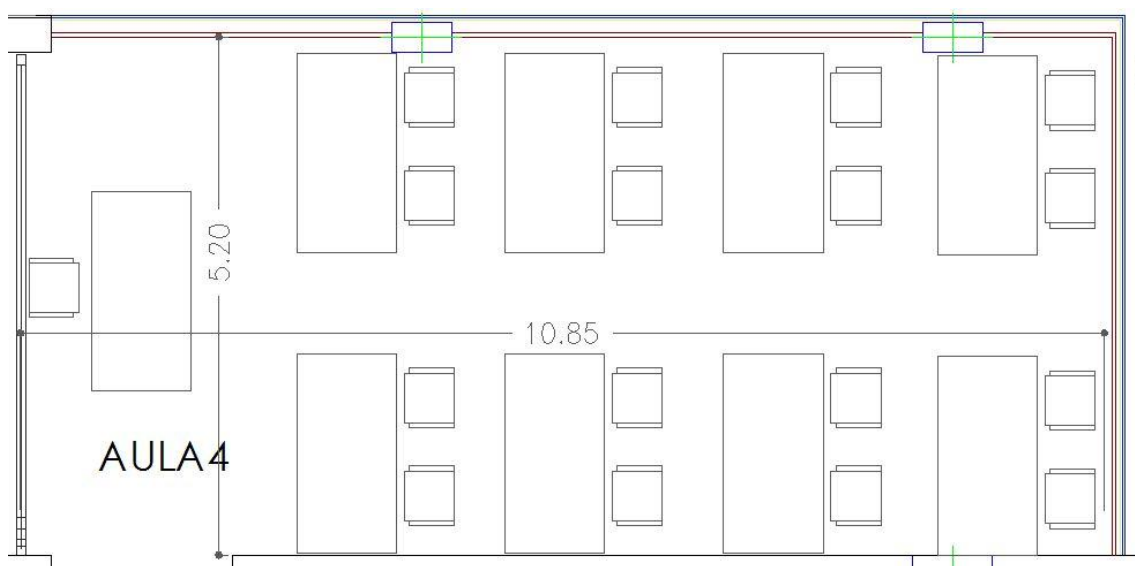
# AULA 4

DIMENSIONES:

- Área: 55 m<sup>2</sup>
- Capacidad máxima legal: **30 personas**
- Capacidad recomendada: 24 personas

EQUIPAMIENTO OPCIONAL:

- Pizarra y rotafolios



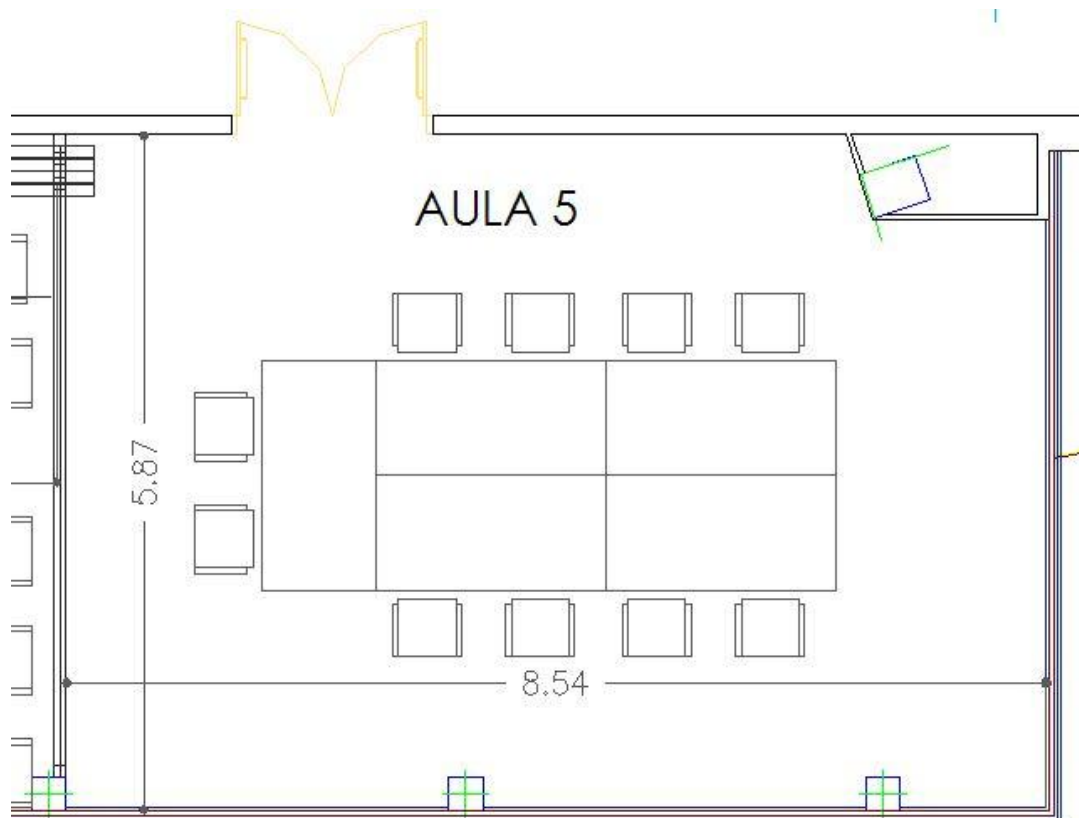
# AULA 5

DIMENSIONES:

- Área: 50 m<sup>2</sup>
- Capacidad máxima legal: **34 personas**
- Capacidad recomendada: 30 personas

EQUIPAMIENTO OPCIONAL:

- Pizarra y rotafolios





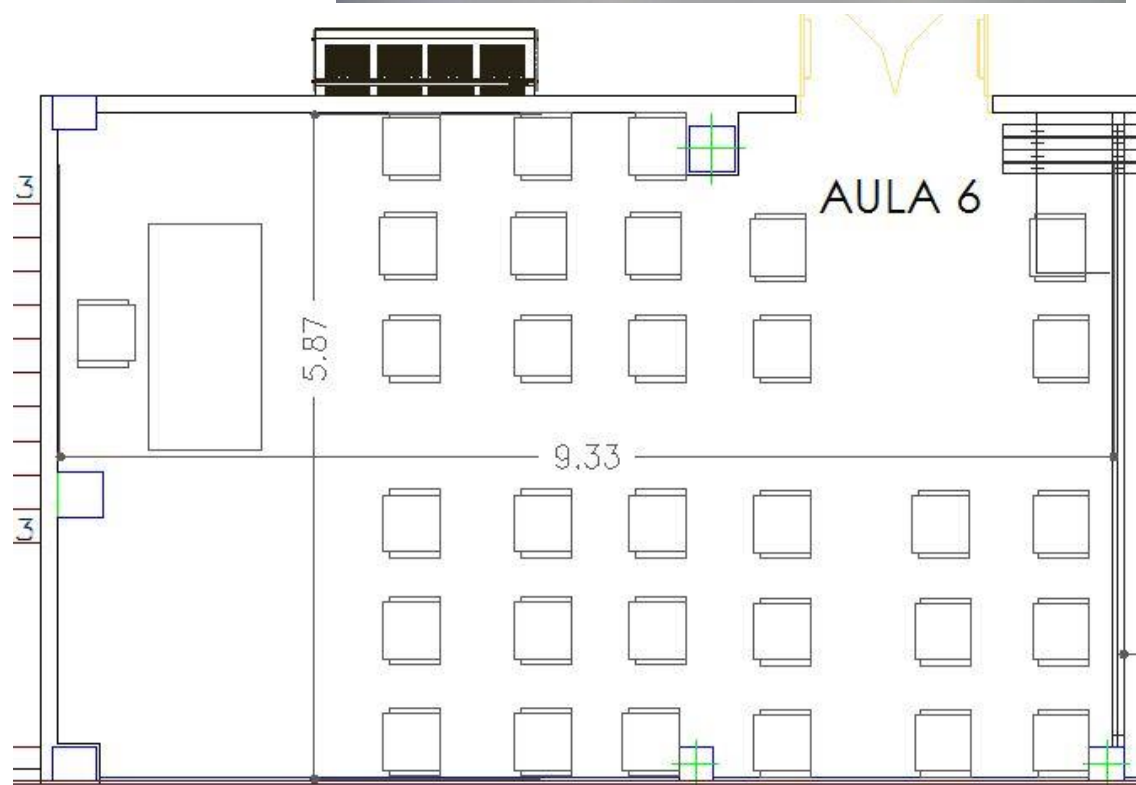
# AULA 6

Dimensiones:

- Área: 55 m<sup>2</sup>
- Capacidad máxima legal: **37 personas**
- Capacidad recomendada: 36 personas

EQUIPAMIENTO OPCIONAL:

- Pizarra y rotafolios



## ALGUNOS DETALLES



ZONAS COMUNES



AULAS 5 Y 6  
ABRIENDO EL TABIQUE MÓVIL



VESTÍBULO DE ACCESO AL  
PUNTO DE ENCUENTRO



DETALLE DEL TABIQUE MÓVIL PLEGADO



DETALLE DEL ELEVADOR DEL PROYECTOR



EQUIPO (RACK) DE AUDIOVISUALES



PANTALLA DE AULA DESPLEGADA



DETALLE DEL ELEVADOR EN EL MUELLE



PASILLOS EN ZONAS COMUNES



MONTACARGAS



## **ANEXO (RIDER) TÉCNICO DISPONIBLE**

Este se consigna bajo presupuesto, aparte del alquiler de las salas. No incluye ni montaje/desmontaje ni técnico.

### **Vídeo**

- 2 Proyectores de vídeo con lámpara en tecnología LED SANYO PCL-XU75
- 2 Pantallas portátiles de proyección

### **Audio**

- 3 Micrófonos de mesa Fonestar Mod. FCM-764
- 1 Micrófono de mano inalámbrico WMS-45 HT PRESENTER AKG
- Receptor de micro inalámbrico
- Armario *rack* 19" de 20 U metálico con 1 Mesa de mezclas Soundcraft EPM12
- Cables XLR micro balanceado de 20 m
- 2 Pantallas autoamplificadas con pie 150 W cada una