

Sueños, caminos y fisuras

Fernando Díaz Ge

Fernando Díaz Ge

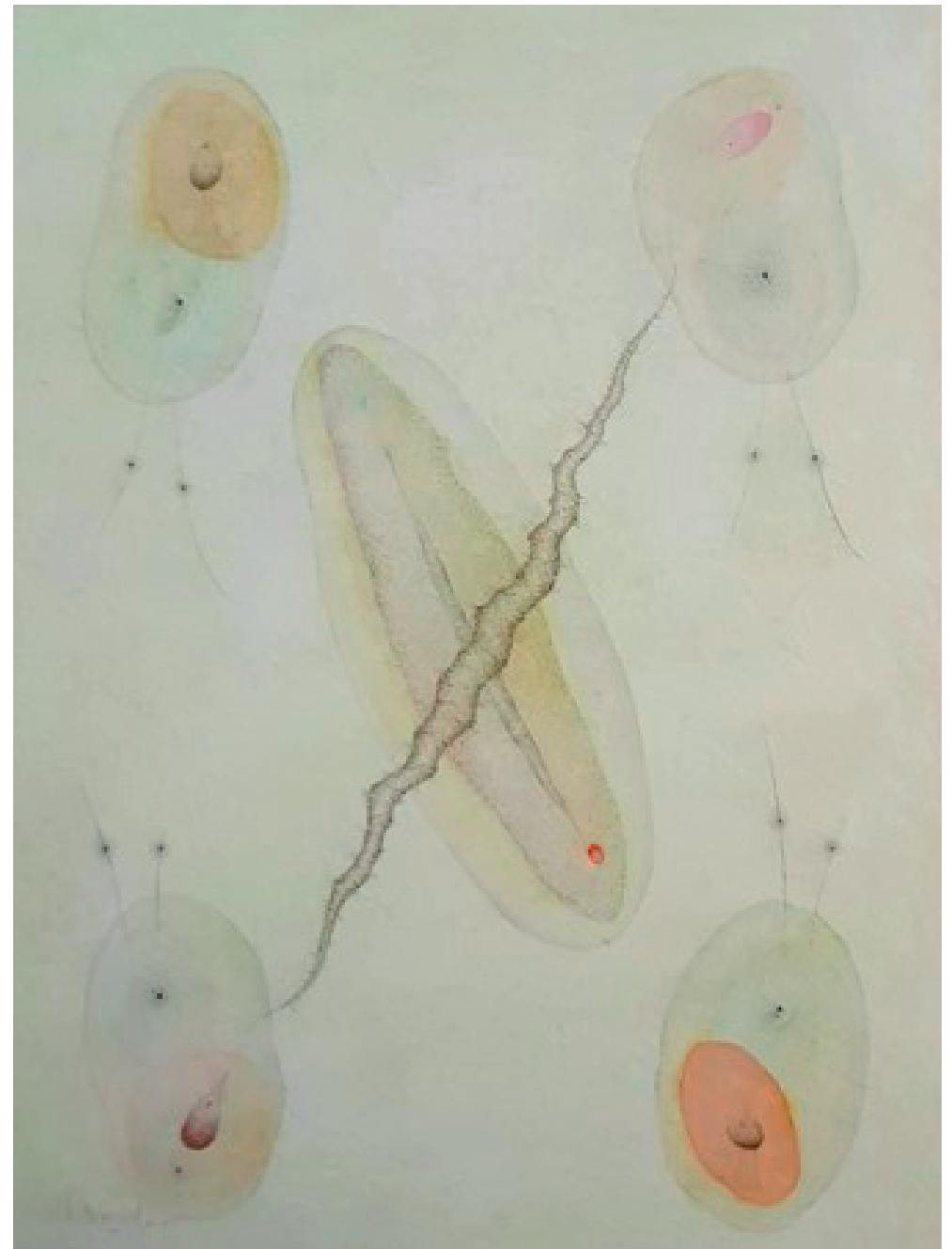
Sueños, caminos y fisuras

La presente exposición representa el día a día del artista donde las experiencias, los sentimientos y estados de ánimo ocupan su protagonismo. Cada trazo, cada dibujo, cada imagen están ahí por algo, no es casual.

La naturaleza juega también un papel muy importante en la obra de este pintor, ya que todo procede de ella. Su contacto con el medio, a través de su afición al montañismo, le aporta inspiración y tema para su pintura, desde las formas hasta el color.

Cabe destacar su capacidad de observación que le añade valor a su obra porque ve en lo cotidiano lo que otros no vemos. Así, sus cuadros están llenos de pequeños detalles extraídos de su contexto, pero a su vez, integrados con otros formando un conjunto equilibrado.

Estos elementos, unidos e interrelacionados en el subconsciente, se transforman en imágenes tratadas con delicadeza y precisión. Y todo ello unido hace que, al observar sus cuadros, te adentres en su mundo más íntimo donde cualquier detalle u objeto, por insignificante que parezca, ocupa su lugar y es igual de importante. ©Paqui Alguacil





SUEÑOS, CAMINOS Y FISURAS

Fernando Díaz Ge

Del 15 de junio

al 16 de julio de 2022

Horario de la sala de exposiciones:

De lunes a viernes, de 10 a 21 h

Sábados, de 16:30 a 20 h

Domingos y festivos, cerrado

Entrada libre

CENTRO CULTURAL ANABEL SEGURA

AVENIDA DE BRUSELAS, 19

28108 Alcobendas (Madrid)

Teléfono: 91 484 16 85

[+info] www.centrodearte.alcobendas.org

SÍGUENOS EN NUESTRAS REDES ALCOBENDAS CULTURA    
