

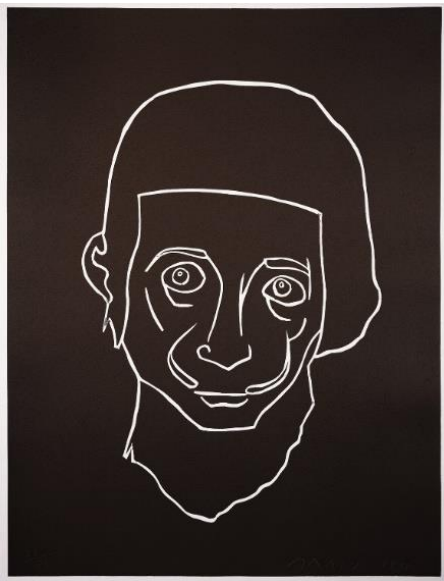
Eduardo Arroyo (Madrid, 1937-2018)

A lo largo de toda su trayectoria, Arroyo se confrontó una y otra vez con la obra de sus predecesores, en un proceso de análisis y reflexión en el que siempre tuvo presente el Museo del Prado. En esta ocasión, combina de manera irónica el retrato de uno de los bufones de Velázquez con el icónico bigote de Salvador Dalí y reelabora las *vanitas* del pintor barroco francés Jacques Linard.

Retrato del enano Sebastián de Morra nacido en Cadaqués en la 1ª mitad del siglo XX, 1991

Aguafuerte

Papel Michel de 240 g, 65 x 50 cm



Vanitas, 1991

Aguatinta a la resina

Papel Michel de 240 g, 65 x 50 cm

