

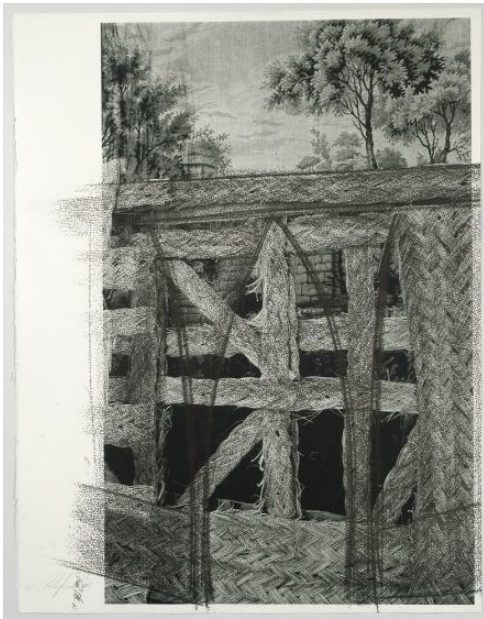
Cristina Iglesias (San Sebastián, 1956)

La artista ha elegido a Velázquez como interlocutor, en concreto, sus vistas de la Villa Medici, cuya radiante apertura ella se ha encargado de encelar. Reconstruye la obra velazqueña situando sobre un tapiz una celosía de esparto y generando un vacío intermedio por el que nos asomamos: abre el interior y cierra el exterior y, a la vez, logra abrir lo cerrado del arte y aligerar artísticamente el peso del pasado.

Vista del jardín de la “Villa Medici”, en Roma, D.V. I, 2007

Serigrafía, barniz blando y punta seca

Papel BFK de Rives de 250 g, 65 x 50 cm



Vista del jardín de la “Villa Medici”, en Roma, D.V. II, 2007

Serigrafía, barniz blando y punta seca

Papel BFK de Rives de 250 g, 65 x 50 cm

