

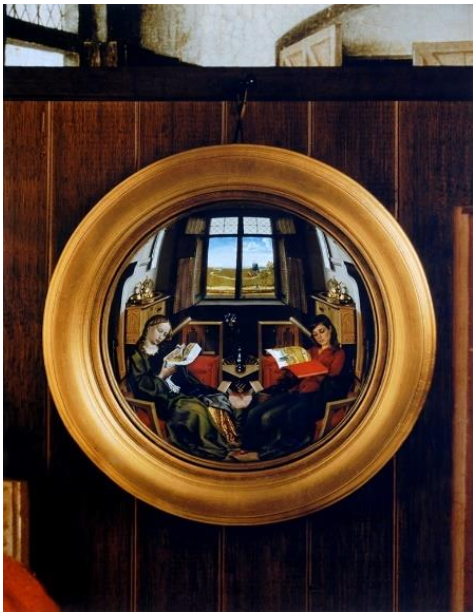
**Naia del Castillo** (Bilbao, 1975)

La artista condensa la *Santa Bárbara* de Robert Campin en el reflejo de un espejo, emparejando a la santa con una joven actual, de tal modo que la convexidad especular sirve para agrandar tanto el espacio como el tiempo. En *Eritis Sicut Dei* (“Seréis como dioses”), la artista fotografía una medalla grabada con la expulsión del paraíso de *La Anunciación* de Fra Angelico sobre un busto femenino, en una reflexión sobre el pecado y la redención, el sexo y la culpa.

***Santa Bárbara*, 2007**

Fotografía con tratamiento digital

Papel Luxacrom, alta resolución y brillo, de 200 g, 65 x 50 cm



***Eritis Sicut Dei*, 2007**

Fotografía con tratamiento digital

Papel Luxacrom, alta resolución y brillo, de 200 g, 65 x 50 cm

